



电网检测专家

济宁鲁科

充电式交流磁轭探伤仪

LKMT-D4

锂电池供电，无需外接220V电源
提升力： $\geq 68.6\text{N}$ （7kg）

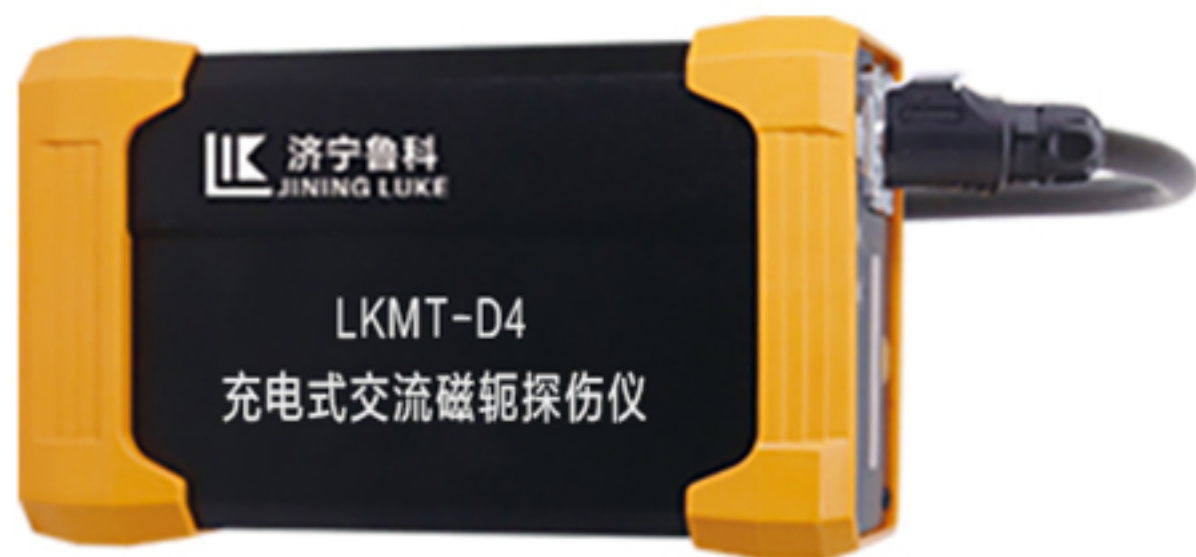


产品对比



产品图片				
产品型号	LKMT-D8	LKMT-D4	LKMT-D6	LKMT-D3系列
供电方式	锂电池供电 分体式设计	锂电池供电 分体式设计	锂电池供电 分体式设计	锂电池供电 一体式设计
适用工件	平板、管道、角焊缝	平板、管道、角焊缝	平板、管道、角焊缝	平板、管道、角焊缝
提升力	交流 $\geq 84\text{N}$ 直流 $\geq 304\text{N}$	交流 $\geq 68.6\text{N}$	交流 $\geq 78.4\text{N}$ 直流 $\geq 245\text{N}$	交流 $\geq 78.4\text{N}$ 直流 $\geq 196\text{N}$

多角度展示



产品尺寸



与传统仪器
对比

>>>

机型小巧，携带方便



工作方式



锂电池供电，无需外接220V电源
提升力： $\geq 68.6\text{N}$ (7kg)



黑白光两用



白光照度 $\geq 2000\text{Lux}$;
紫外线灯辐照度 $\geq 6000\ \mu\text{W}/\text{cm}^2$



开关防水



工作开关、黑白光转换开关采用防水设计



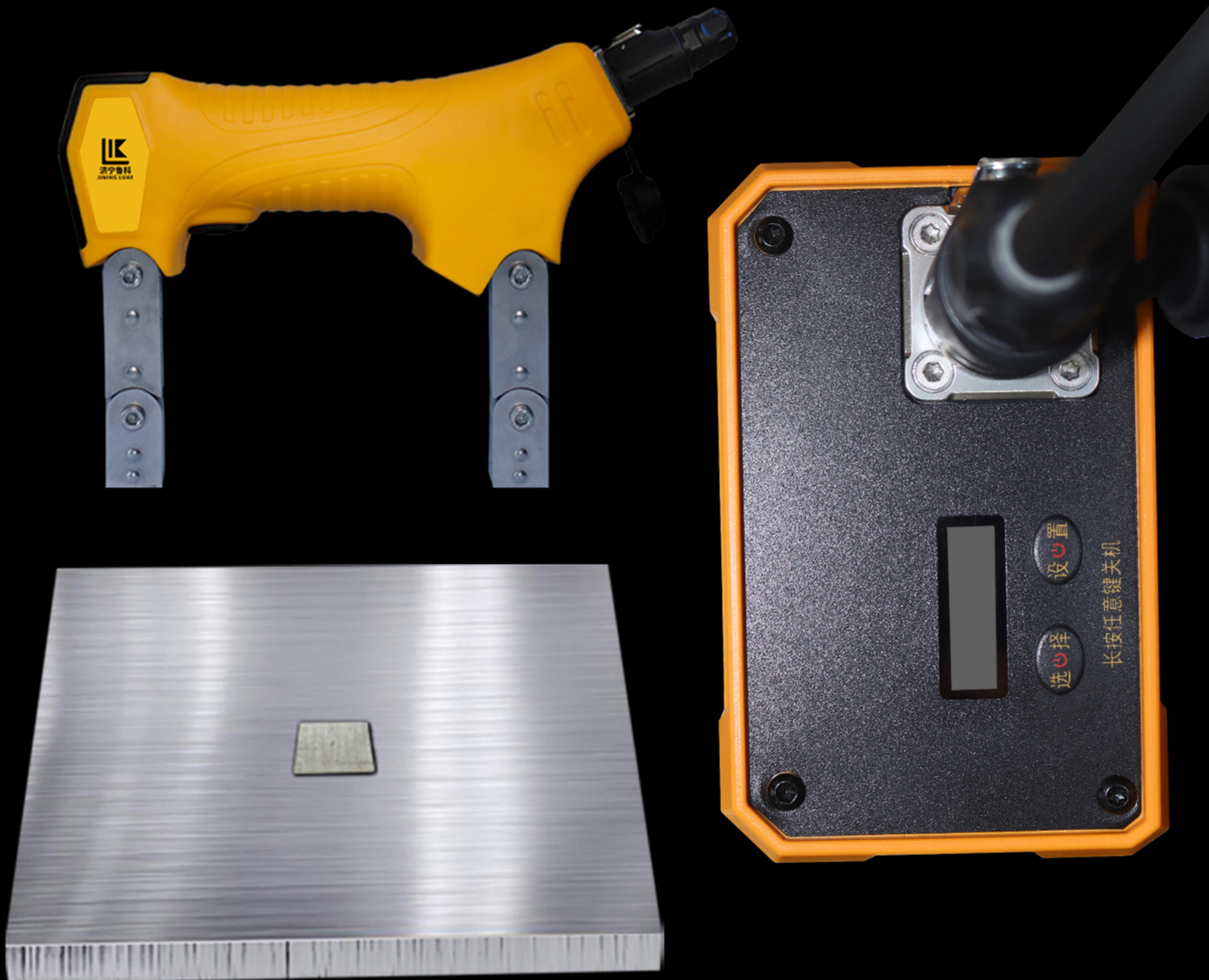
照明灯工作时自动点亮，并配有防溅水保护装置



采用航空快插插头连接，防止进水



独特的恒磁控制
电池从满电至用尽
(电量不足时自动断电保护)
能保持恒定磁化, 确保灵敏度和提升力



磁化方式



点按磁化： 按压工作开关一次，磁化3秒
长按工作开关，连续磁化；
连续磁化： 按压工作开关一次即可连续磁化

点按磁化模式



按压工作开关一次
磁化3秒



可更换磁极脚

>>>

导角可便捷拆装

避免因导角锈蚀、开裂等原因影响检测结果



灵敏度高



A1型标准试片15/100刻槽1秒清晰显示
符合国家标准



探头极距



磁极间距：66—206mm (间距范围可调)



仪器腰包



配有背带与专用仪器包，可携带磁粉耗材，
可固定到腰间，方便在工件探伤时使用



应用领域



压力管道



压力容器



船舶工业



石油石化



航空航天



电力设备



工业制造



高校科研



钢结构



军工



核电



铁路