

电磁检测专家

济宁鲁科

智能识别旋转磁场探伤仪

LKMT-E2S

锂电池供电，即可产生交流旋转磁场
适用于70mm宽焊缝检测
磁痕缺陷辅助识别，发现缺陷会报警提示
可实现AR眼镜连接设备，发现缺陷报警提示



产品对比

>>>

产品图片				
产品名称	LKMT-E2系列 充电式旋转磁场探伤仪	LKMT-E3系列 无线旋转磁场探伤仪	LKMT-E3L系列 管道磁粉探伤仪	LKMT-E3A系列 角焊缝磁粉探伤仪
供电方式	锂电池供电 分体式设计	锂电池供电 一体式设计	锂电池供电 一体式设计	锂电池供电 一体式设计
适用工件	平板、大直径管道	平板、大直径管道	平板、管道	平板、角焊缝
提升力	≥177N	≥156.8N	≥118N	≥118N

多角度展示

>>>



产品尺寸



摄像/拍照



标配高像素摄像头，可在整个探伤过程中
进行录像及拍照



自动识别 缺陷



磁痕缺陷辅助识别，
存在缺陷可自动报警



工作方式



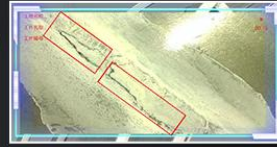
无需连接220V电源
采用锂电池逆变交流输出



AR眼镜探伤



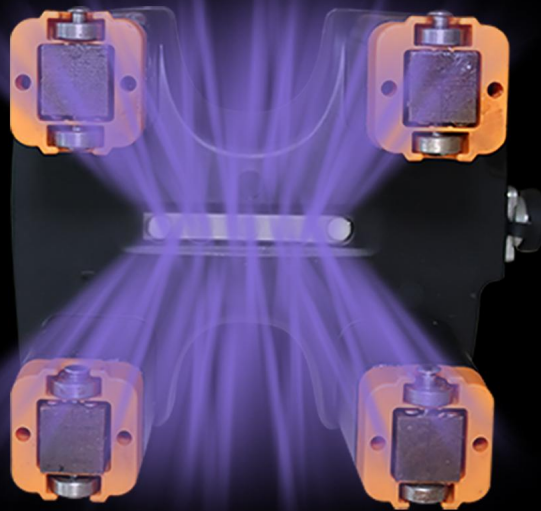
标配高像素摄像头，可在探伤过程中
连接眼镜进行探伤，镜框显示实时画面（AR眼镜选配）



黑白光两用



白光灯照度 $\geq 2000\text{Lux}$
黑光灯辐照度 $\geq 6000\mu\text{w}/\text{cm}^2$



开关防水



工作开关采用防水设计



照明灯防水



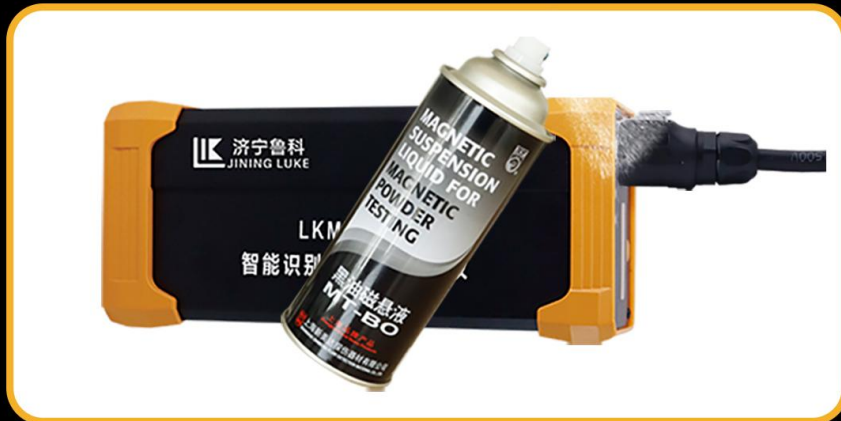
照明灯工作时自动点亮，并配有防溅水保护装置



插头防水

>>>

采用航空快插插头连接，防止进水



电量显示



主机上带有LCD液晶显示屏
能够显示电池剩余电量和当前电压



恒磁功能



独特恒磁控制
电池电量从满电至用尽
(电量不足时自动断电保护)
能保持恒定磁化，确保灵敏度和提升力



灵敏度高



A1型标准试片15/100刻槽显示清晰
符合国家标准



提升力强



提升力 $\geq 186.2\text{N}$ (19kg), 优于国家标准



探头极距

>>>

探头极距：110mm*110mm
磁极与试件表面间隙 $\leq 0.5\text{mm}$



仪器腰包

>>>

配有背带与专用仪器包，可携带磁粉耗材，
可固定到腰间，方便在工件探伤时使用



应用领域

>>>



压力管道



压力容器



船舶工业



石油石化



航空航天



电力设备



工业制造



高校科研



钢结构



军工



核电



铁路